

# 館内マップ

2F



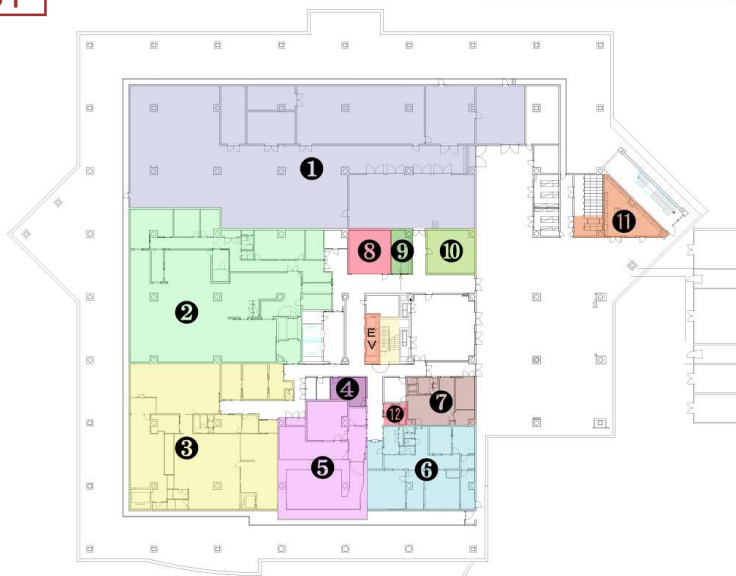
- ① Dブロック(小児科・泌尿器科)
- ② Eブロック(皮膚科・歯科口腔外科)
- ③ Fブロック(耳鼻咽喉科・産婦人科)
- ④ Gブロック(眼科)
- ⑤ 集中治療室(ICU/CCU)
- ⑥ 中央手術室
- ⑦ 中央臨床検査部
- ⑧ 血液浄化センター
- ⑨ 自販機コーナー
- ⑩ トイレ(男性用・女性用・身障者用)
- ⑪ 会議室5

1F



- ① 地域医療連携室
- ② 化学療法室
- ③ Aブロック(心臓血管外科・脳神経外科・麻酔科)
- ④ Bブロック(外科・整形外科・小児外科・呼吸器外科)
- ⑤ Cブロック(内科・循環器科・消化器科・呼吸器科)
- ⑥ 中央採血・注射室
- ⑦ 内視鏡室
- ⑧ 放射線科
- ⑨ リハビリテーション室
- ⑩ 生理検査室
- ⑪ 健診部
- ⑫ 防災センター
- ⑬ 救急部
- ⑭ 医事課
- ⑮ 薬剤部
- ⑯ ATMコーナー
- ⑰ 公衆電話
- ⑱ 授乳室
- ⑲ 自販機コーナー
- ⑳ トイレ(男性用・女性用・身障者用)

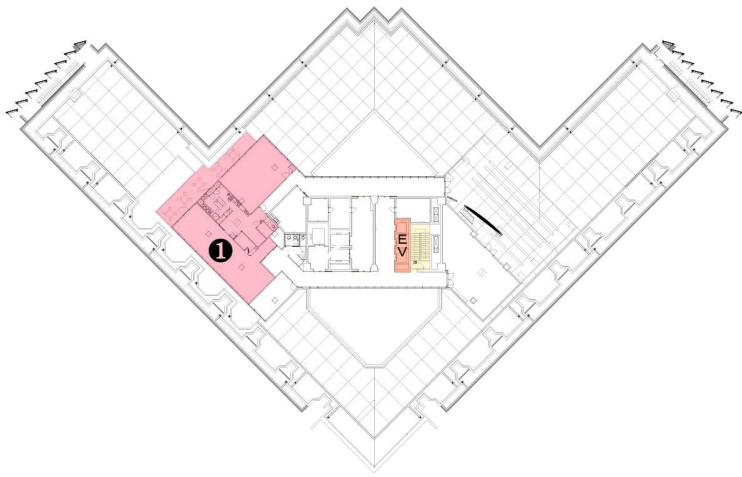
B1



- ① エネルギーセンター
- ② 栄養科
- ③ 物流センター
- ④ 骨密度測定室
- ⑤ 放射線治療室
- ⑥ 核医学検査室
- ⑦ 解剖室
- ⑧ 売店
- ⑨ 理容室
- ⑩ 中央監視室
- ⑪ CEセンター
- ⑫ トイレ(男性用・女性用・身障者用)

# 館内マップ

8F



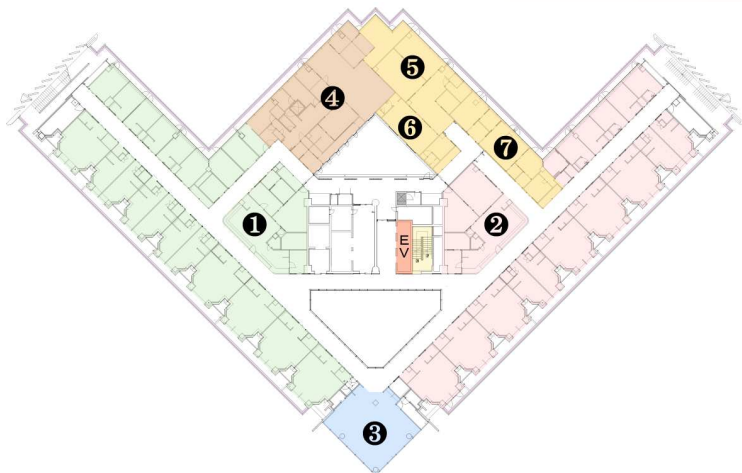
① レストラン

5~7F



① 西病棟  
② 東病棟  
③ 食堂

4F



① 西病棟(小児科)  
② 東病棟(産婦人科)  
③ 食堂  
④ NICU  
⑤ 分娩室  
⑥ 陣痛室  
⑦ 新生児室