

# 社会保険紀南病院 統計資料

(平成 17 年版)

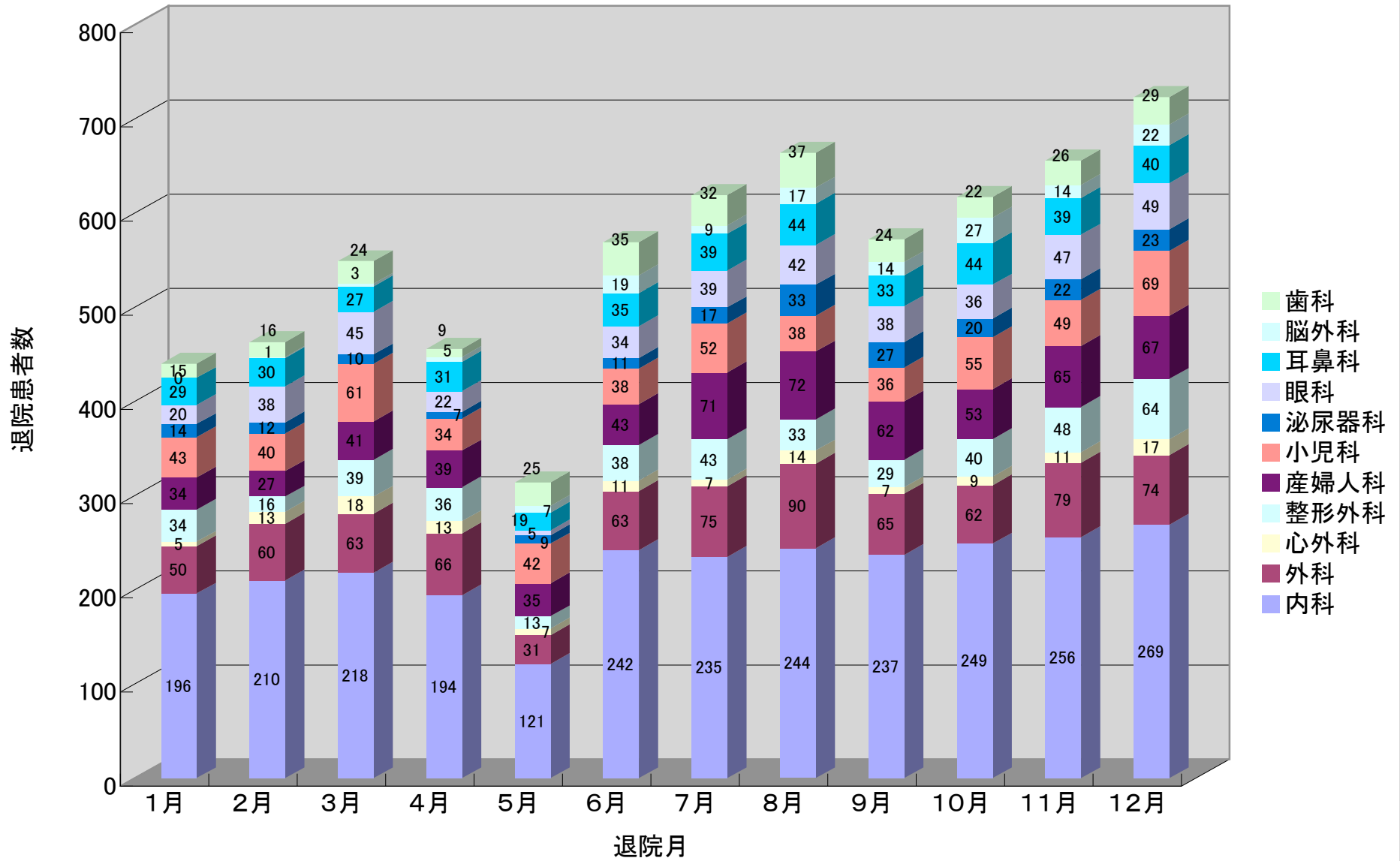
(目次)

退院患者数 (全科・月別)	-----	1
退院患者数 (ICD-10 大分類別)	-----	3
退院患者数 (科別・ICD-10 大分類別)	-----	5
死亡退院患者数 (科別・月別)	-----	16
死亡退院患者数 (ICD-10 大分類別)	-----	18
科別退院患者数及び退院患者平均在院日数	-----	20
腫瘍疾患別患者数及び平均在院日数 (科別)	-----	21

平成17年 全科 月別 退院患者数

	1月	2月	3月	4月	5月	6月	7月	8月	9月	10月	11月	12月	合 計	構成比
内科	196	210	218	194	121	242	235	244	237	249	256	269	2671	40.2%
外科	50	60	63	66	31	63	75	90	65	62	79	74	778	11.7%
心外科	5	13	18	13	7	11	7	14	7	9	11	17	132	2.0%
整形外科	34	16	39	36	13	38	43	33	29	40	48	64	433	6.5%
産婦人科	34	27	41	39	35	43	71	72	62	53	65	67	609	9.2%
小児科	43	40	61	34	42	38	52	38	36	55	49	69	557	8.4%
泌尿器科	14	12	10	7	9	11	17	33	27	20	22	23	205	3.1%
眼科	20	38	45	22	5	34	39	42	38	36	47	49	415	6.2%
耳鼻科	29	30	27	31	19	35	39	44	33	44	39	40	410	6.2%
脳外科	0	1	3	5	7	19	9	17	14	27	14	22	138	2.1%
歯科	15	16	24	9	25	35	32	37	24	22	26	29	294	4.4%
合 計	440	463	549	456	314	569	619	664	572	617	656	723	6642	100.0%

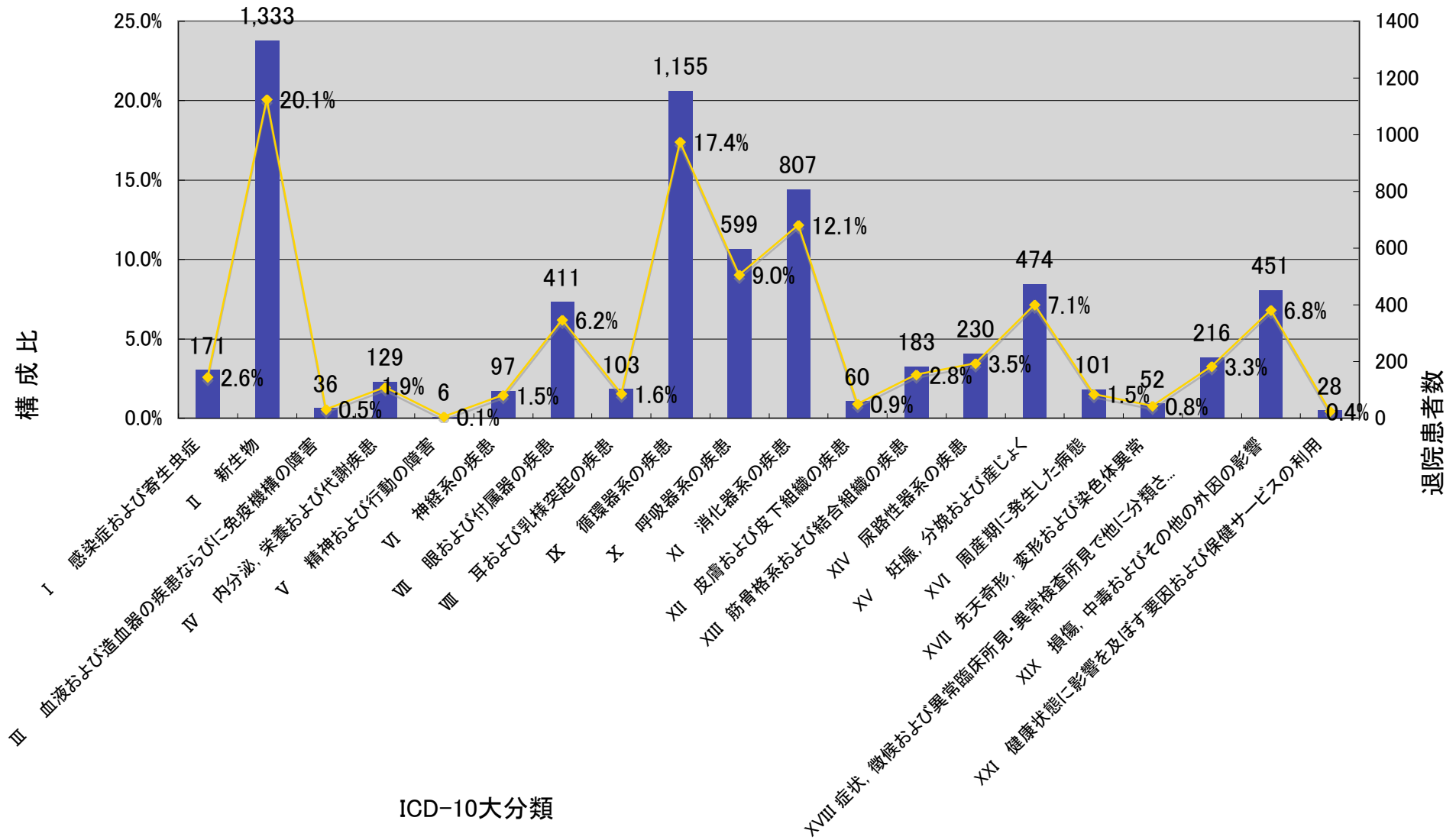
平成17年 全科 月別 退院患者数



### 平成17年 ICD-10大分類別退院患者数

	内	外	心	整	産	小	泌	眼	耳	脳	歯	合計	構成比
I 感染症および寄生虫症	98	2	0	1	2	61	0	0	5	1	1	171	2.6%
II 新生物	567	366	0	8	78	1	124	0	139	5	45	1,333	20.1%
III 血液および造血系の疾患ならびに免疫機構の障害	13	6	0	0	2	13	2	0	0	0	0	36	0.5%
IV 内分泌、栄養および代謝疾患	113	1	0	2	0	8	2	2	0	1	0	129	1.9%
V 精神および行動の障害	6	0	0	0	0	0	0	0	0	0	0	6	0.1%
VI 神経系の疾患	38	1	0	9	0	16	0	0	27	5	1	97	1.5%
VII 眼および付属器の疾患	0	0	0	0	0	2	0	406	0	1	2	411	6.2%
VIII 耳および乳様突起の疾患	3	0	0	0	0	8	0	0	92	0	0	103	1.6%
IX 循環器系の疾患	939	8	115	1	1	5	0	0	1	84	1	1,155	17.4%
X 呼吸器系の疾患	271	19	0	0	2	193	0	0	109	0	5	599	9.0%
XI 消化器系の疾患	301	315	0	0	1	8	1	0	5	0	176	807	12.1%
XII 皮膚および皮下組織の疾患	16	2	0	9	0	20	0	0	4	1	8	60	0.9%
XIII 筋骨格系および結合組織の疾患	22	1	0	130	2	23	0	0	0	0	5	183	2.8%
XIV 尿路性器系の疾患	115	2	0	0	30	15	67	0	1	0	0	230	3.5%
XV 妊娠、分娩および産じょく	1	0	0	0	473	0	0	0	0	0	0	474	7.1%
XVI 周産期に発生した病態	0	0	0	0	15	86	0	0	0	0	0	101	1.5%
XVII 先天奇形、変形および染色体異常	8	6	3	1	0	18	6	0	1	1	8	52	0.8%
XVIII 症状、徴候および異常臨床所見・異常検査所見で他に分類されないもの	96	15	1	6	1	70	3	0	14	6	4	216	3.3%
XIX 損傷、中毒およびその他の外因の影響	51	27	10	263	0	10	0	7	12	33	38	451	6.8%
XXI 健康状態に影響を及ぼす要因および保健サービスの利用	13	7	3	3	2	0	0	0	0	0	0	28	0.4%
<b>合計</b>	<b>2,671</b>	<b>778</b>	<b>132</b>	<b>433</b>	<b>609</b>	<b>557</b>	<b>205</b>	<b>415</b>	<b>410</b>	<b>138</b>	<b>294</b>	<b>6,642</b>	<b>100.0%</b>

平成17年 ICD-10大分類別退院患者数



平成17年 内科 月別 ICD-10大分類別退院患者数

	1月	2月	3月	4月	5月	6月	7月	8月	9月	10月	11月	12月	合計	構成比
I 感染症および寄生虫症	11	10	7	3	6	14	6	11	10	9	5	6	98	3.7%
II 新生物	29	39	47	36	16	49	57	51	51	59	68	65	567	21.2%
III 血液および造血系の疾患ならびに免疫機構の障害	1	3	1	0	2	0	0	0	1	2	2	1	13	0.5%
IV 内分泌、栄養および代謝疾患	8	11	10	9	6	17	12	10	9	5	5	11	113	4.2%
V 精神および行動の障害	2	0	0	0	0	1	0	0	0	1	1	1	6	0.2%
VI 神経系の疾患	6	3	1	4	2	0	4	2	2	5	3	6	38	1.4%
VII 眼および付属器の疾患	0	0	0	0	0	0	0	0	0	0	0	0	0	0.0%
VIII 耳および乳様突起の疾患	1	0	0	0	0	0	0	1	0	1	0	0	3	0.1%
IX 循環器系の疾患	67	78	82	73	45	90	81	75	79	92	87	91	940	35.2%
X 呼吸器系の疾患	25	18	25	23	15	16	18	31	27	19	31	22	270	10.1%
XI 消化器系の疾患	22	25	24	19	13	29	27	27	34	25	27	29	301	11.3%
XII 皮膚および皮下組織の疾患	0	2	1	1	0	1	2	2	4	1	2	0	16	0.6%
XIII 筋骨格系および結合組織の疾患	1	3	1	2	2	3	1	5	0	1	1	2	22	0.8%
XIV 尿路性器系の疾患	13	4	8	13	6	9	13	11	12	9	9	8	115	4.3%
XV 妊娠、分娩および産じょく	0	0	1	0	0	0	0	0	0	0	0	0	1	0.0%
XVI 周産期に発生した病態	0	0	0	0	0	0	0	0	0	0	0	0	0	0.0%
XVII 先天奇形、変形および染色体異常	0	0	1	1	0	1	3	0	0	1	0	1	8	0.3%
XVIII 症状、徴候および異常臨床所見・異常検査所見で他に分類されないもの	8	12	4	6	2	8	8	13	5	7	10	13	96	3.6%
XIX 損傷、中毒およびその他の外因の影響	2	2	5	4	6	4	3	5	3	5	4	8	51	1.9%
XXI 健康状態に影響を及ぼす要因および保健サービスの利用	0	0	0	0	0	0	0	0	0	7	1	5	13	0.5%
合計	196	210	218	194	121	242	235	244	237	249	256	269	2671	100.0%

平成17年 外科 月別 ICD-10大分類別退院患者数

	1月	2月	3月	4月	5月	6月	7月	8月	9月	10月	11月	12月	合計	構成比
I 感染症および寄生虫症	0	0	2	0	0	0	0	0	0	0	0	0	2	0.3%
II 新生物	25	20	28	40	14	25	38	39	36	26	39	36	366	47.0%
III 血液および造血系の疾患ならびに免疫機構の障害	1	0	0	0	0	0	3	0	1	0	0	1	6	0.8%
IV 内分泌、栄養および代謝疾患	0	1	0	0	0	0	0	0	0	0	0	0	1	0.1%
V 精神および行動の障害	0	0	0	0	0	0	0	0	0	0	0	0	0	0.0%
VI 神経系の疾患	0	0	0	0	0	0	0	1	0	0	0	0	1	0.1%
VII 眼および付属器の疾患	0	0	0	0	0	0	0	0	0	0	0	0	0	0.0%
VIII 耳および乳様突起の疾患	0	0	0	0	0	0	0	0	0	0	0	0	0	0.0%
IX 循環器系の疾患	1	0	0	1	0	0	0	1	2	1	2	0	8	1.0%
X 呼吸器系の疾患	2	2	1	2	0	1	5	1	2	0	2	1	19	2.4%
XI 消化器系の疾患	19	23	29	22	14	30	25	42	18	27	33	33	315	40.5%
XII 皮膚および皮下組織の疾患	0	0	0	0	0	0	0	0	1	0	0	1	2	0.3%
XIII 筋骨格系および結合組織の疾患	0	1	0	0	0	0	0	0	0	0	0	0	1	0.1%
XIV 尿路性器系の疾患	0	1	0	0	0	0	0	0	1	0	0	0	2	0.3%
XV 妊娠、分娩および産じょく	0	0	0	0	0	0	0	0	0	0	0	0	0	0.0%
XVI 周産期に発生した病態	0	0	0	0	0	0	0	0	0	0	0	0	0	0.0%
XVII 先天奇形、変形および染色体異常	0	3	1	0	0	0	0	1	0	1	0	0	6	0.8%
XVIII 症状、徴候および異常臨床所見・異常検査所見で他に分類されないもの	2	2	0	1	1	1	0	1	2	4	0	1	15	1.9%
XIX 損傷、中毒およびその他の外因の影響	0	6	2	0	1	4	3	4	2	2	2	1	27	3.5%
XXI 健康状態に影響を及ぼす要因および保健サービスの利用	0	1	0	0	1	2	1	0	0	1	1	0	7	0.9%
合計	50	60	63	66	31	63	75	90	65	62	79	74	778	100.0%

平成17年 心外科 月別 ICD-10大分類別退院患者数

	1月	2月	3月	4月	5月	6月	7月	8月	9月	10月	11月	12月	合計	構成比
I 感染症および寄生虫症	0	0	0	0	0	0	0	0	0	0	0	0	0	0.0%
II 新生物	0	0	0	0	0	0	0	0	0	0	0	0	0	0.0%
III 血液および造血系の疾患ならびに免疫機構の障害	0	0	0	0	0	0	0	0	0	0	0	0	0	0.0%
IV 内分泌, 栄養および代謝疾患	0	0	0	0	0	0	0	0	0	0	0	0	0	0.0%
V 精神および行動の障害	0	0	0	0	0	0	0	0	0	0	0	0	0	0.0%
VI 神経系の疾患	0	0	0	0	0	0	0	0	0	0	0	0	0	0.0%
VII 眼および付属器の疾患	0	0	0	0	0	0	0	0	0	0	0	0	0	0.0%
VIII 耳および乳様突起の疾患	0	0	0	0	0	0	0	0	0	0	0	0	0	0.0%
IX 循環器系の疾患	3	12	17	13	7	10	6	11	7	7	7	15	115	87.1%
X 呼吸器系の疾患	0	0	0	0	0	0	0	0	0	0	0	0	0	0.0%
XI 消化器系の疾患	0	0	0	0	0	0	0	0	0	0	0	0	0	0.0%
XII 皮膚および皮下組織の疾患	0	0	0	0	0	0	0	0	0	0	0	0	0	0.0%
XIII 筋骨格系および結合組織の疾患	0	0	0	0	0	0	0	0	0	0	0	0	0	0.0%
XIV 尿路性器系の疾患	0	0	0	0	0	0	0	0	0	0	0	0	0	0.0%
XV 妊娠, 分娩および産じょく	0	0	0	0	0	0	0	0	0	0	0	0	0	0.0%
XVI 周産期に発生した病態	0	0	0	0	0	0	0	0	0	0	0	0	0	0.0%
XVII 先天奇形, 変形および染色体異常	0	0	0	0	0	0	0	2	0	0	1	0	3	2.3%
XVIII 症状, 徴候および異常臨床所見・異常検査所見で他に分類されないもの	1	0	0	0	0	0	0	0	0	0	0	0	1	0.8%
XIX 損傷, 中毒およびその他の外因の影響	0	0	1	0	0	1	1	0	0	2	3	2	10	7.6%
XXI 健康状態に影響を及ぼす要因および保健サービスの利用	1	1	0	0	0	0	0	1	0	0	0	0	3	2.3%
合計	5	13	18	13	7	11	7	14	7	9	11	17	132	100.0%



平成17年 整外科 月別 ICD-10大分類別退院患者数

	1月	2月	3月	4月	5月	6月	7月	8月	9月	10月	11月	12月	合計	構成比
I 感染症および寄生虫症	0	0	0	0	0	0	0	0	0	0	1	0	1	0.2%
II 新生物	0	0	1	2	0	0	0	0	1	2	1	1	8	1.8%
III 血液および造血系の疾患ならびに免疫機構の障害	0	0	0	0	0	0	0	0	0	0	0	0	0	0.0%
IV 内分泌, 栄養および代謝疾患	0	0	0	0	0	1	1	0	0	0	0	0	2	0.5%
V 精神および行動の障害	0	0	0	0	0	0	0	0	0	0	0	0	0	0.0%
VI 神経系の疾患	1	0	1	0	0	1	1	2	1	1	0	1	9	2.1%
VII 眼および付属器の疾患	0	0	0	0	0	0	0	0	0	0	0	0	0	0.0%
VIII 耳および乳様突起の疾患	0	0	0	0	0	0	0	0	0	0	0	0	0	0.0%
IX 循環器系の疾患	0	0	0	0	1	0	0	0	0	0	0	0	1	0.2%
X 呼吸器系の疾患	0	0	0	0	0	0	0	0	0	0	0	0	0	0.0%
XI 消化器系の疾患	0	0	0	0	0	0	0	0	0	0	0	0	0	0.0%
XII 皮膚および皮下組織の疾患	0	0	1	2	0	0	0	2	1	1	0	2	9	2.1%
XIII 筋骨格系および結合組織の疾患	8	5	9	10	4	13	19	13	9	12	11	17	130	30.0%
XIV 尿路性器系の疾患	0	0	0	0	0	0	0	0	0	0	0	0	0	0.0%
XV 妊娠, 分娩および産じょく	0	0	0	0	0	0	0	0	0	0	0	0	0	0.0%
XVI 周産期に発生した病態	0	0	0	0	0	0	0	0	0	0	0	0	0	0.0%
XVII 先天奇形, 変形および染色体異常	0	0	0	0	0	0	0	0	0	0	0	1	1	0.2%
XVIII 症状, 徴候および異常臨床所見・異常検査所見で他に分類されないもの	2	1	3	0	0	0	0	0	0	0	0	0	6	1.4%
XIX 損傷, 中毒およびその他の外因の影響	23	10	24	22	8	23	21	16	17	23	34	42	263	60.7%
XXI 健康状態に影響を及ぼす要因および保健サービスの利用	0	0	0	0	0	0	1	0	0	1	1	0	3	0.7%
合計	34	16	39	36	13	38	43	33	29	40	48	64	433	100.0%

平成17年 産婦科 月別 ICD-10大分類別退院患者数

	1月	2月	3月	4月	5月	6月	7月	8月	9月	10月	11月	12月	合計	構成比
I 感染症および寄生虫症	0	0	0	0	1	0	0	0	1	0	0	0	2	0.3%
II 新生物	3	2	8	9	4	6	12	14	5	5	4	6	78	12.8%
III 血液および造血系の疾患ならびに免疫機構の障害	0	0	0	0	0	0	0	0	1	1	0	0	2	0.3%
IV 内分泌, 栄養および代謝疾患	0	0	0	0	0	0	0	0	0	0	0	0	0	0.0%
V 精神および行動の障害	0	0	0	0	0	0	0	0	0	0	0	0	0	0.0%
VI 神経系の疾患	0	0	0	0	0	0	0	0	0	0	0	0	0	0.0%
VII 眼および付属器の疾患	0	0	0	0	0	0	0	0	0	0	0	0	0	0.0%
VIII 耳および乳様突起の疾患	0	0	0	0	0	0	0	0	0	0	0	0	0	0.0%
IX 循環器系の疾患	0	0	0	0	0	0	0	0	1	0	0	0	1	0.2%
X 呼吸器系の疾患	0	0	1	0	0	0	1	0	0	0	0	0	2	0.3%
XI 消化器系の疾患	0	1	0	0	0	0	0	0	0	0	0	0	1	0.2%
XII 皮膚および皮下組織の疾患	0	0	0	0	0	0	0	0	0	0	0	0	0	0.0%
XIII 筋骨格系および結合組織の疾患	0	0	1	1	0	0	0	0	0	0	0	0	2	0.3%
XIV 尿路性器系の疾患	2	1	3	3	1	2	1	3	5	1	4	4	30	4.9%
XV 妊娠, 分娩および産じょく	29	21	27	26	26	34	57	55	49	44	54	51	473	77.7%
XVI 周産期に発生した病態	0	2	1	0	2	1	0	0	0	2	2	5	15	2.5%
XVII 先天奇形, 変形および染色体異常	0	0	0	0	0	0	0	0	0	0	0	0	0	0.0%
XVIII 症状, 徴候および異常臨床所見・異常検査所見で他に分類されないもの	0	0	0	0	0	0	0	0	0	0	1	0	1	0.2%
XIX 損傷, 中毒およびその他の外因の影響	0	0	0	0	0	0	0	0	0	0	0	0	0	0.0%
XXI 健康状態に影響を及ぼす要因および保健サービスの利用	0	0	0	0	1	0	0	0	0	0	0	1	2	0.3%
合計	34	27	41	39	35	43	71	72	62	53	65	67	609	100.0%

平成17年 小児科 月別 ICD-10大分類別退院患者数

	1月	2月	3月	4月	5月	6月	7月	8月	9月	10月	11月	12月	合計	構成比
I 感染症および寄生虫症	5	2	4	5	3	1	8	4	5	7	9	8	61	11.0%
II 新生物	0	0	0	0	1	0	0	0	0	0	0	0	1	0.2%
III 血液および造血系の疾患ならびに免疫機構の障害	0	0	2	1	0	2	1	0	0	1	4	2	13	2.3%
IV 内分泌、栄養および代謝疾患	0	0	0	0	2	0	0	2	2	1	0	1	8	1.4%
V 精神および行動の障害	0	0	0	0	0	0	0	0	0	0	0	0	0	0.0%
VI 神経系の疾患	2	0	0	3	0	1	0	4	0	3	1	2	16	2.9%
VII 眼および付属器の疾患	0	0	0	0	0	0	0	0	1	0	1	0	2	0.4%
VIII 耳および乳様突起の疾患	1	1	0	1	1	2	0	0	0	0	1	1	8	1.4%
IX 循環器系の疾患	0	1	1	0	1	0	1	0	0	0	1	0	5	0.9%
X 呼吸器系の疾患	14	23	36	12	15	9	14	9	9	15	11	26	193	34.6%
XI 消化器系の疾患	1	1	4	0	1	1	0	0	0	0	0	0	8	1.4%
XII 皮膚および皮下組織の疾患	0	1	0	1	0	2	3	2	2	2	3	4	20	3.6%
XIII 筋骨格系および結合組織の疾患	3	1	1	1	2	4	2	1	2	1	1	4	23	4.1%
XIV 尿路性器系の疾患	2	1	2	0	1	2	1	0	1	1	2	2	15	2.7%
XV 妊娠、分娩および産じょく	0	0	0	0	0	0	0	0	0	0	0	0	0	0.0%
XVI 周産期に発生した病態	9	3	7	7	5	5	8	5	7	7	8	15	86	15.4%
XVII 先天奇形、変形および染色体異常	0	0	1	0	4	0	2	4	1	1	3	2	18	3.2%
XVIII 症状、徴候および異常臨床所見・異常検査所見で他に分類されないもの	6	6	3	3	4	8	11	4	6	13	4	2	70	12.6%
XIX 損傷、中毒およびその他の外因の影響	0	0	0	0	2	1	1	3	0	3	0	0	10	1.8%
XXI 健康状態に影響を及ぼす要因および保健サービスの利用	0	0	0	0	0	0	0	0	0	0	0	0	0	0.0%
合計	43	40	61	34	42	38	52	38	36	55	49	69	557	100.0%

平成17年 泌尿科 月別 ICD-10大分類別退院患者数

	1月	2月	3月	4月	5月	6月	7月	8月	9月	10月	11月	12月	合計	構成比
I 感染症および寄生虫症	0	0	0	0	0	0	0	0	0	0	0	0	0	0.0%
II 新生物	8	9	7	3	6	4	10	20	13	15	12	17	124	60.5%
III 血液および造血系の疾患ならびに免疫機構の障害	0	0	0	0	0	0	0	0	0	0	2	0	2	1.0%
IV 内分泌, 栄養および代謝疾患	0	0	0	0	0	0	0	1	1	0	0	0	2	1.0%
V 精神および行動の障害	0	0	0	0	0	0	0	0	0	0	0	0	0	0.0%
VI 神経系の疾患	0	0	0	0	0	0	0	0	0	0	0	0	0	0.0%
VII 眼および付属器の疾患	0	0	0	0	0	0	0	0	0	0	0	0	0	0.0%
VIII 耳および乳様突起の疾患	0	0	0	0	0	0	0	0	0	0	0	0	0	0.0%
IX 循環器系の疾患	0	0	0	0	0	0	0	0	0	0	0	0	0	0.0%
X 呼吸器系の疾患	0	0	0	0	0	0	0	0	0	0	0	0	0	0.0%
XI 消化器系の疾患	0	0	0	0	0	0	0	0	1	0	0	0	1	0.5%
XII 皮膚および皮下組織の疾患	0	0	0	0	0	0	0	0	0	0	0	0	0	0.0%
XIII 筋骨格系および結合組織の疾患	0	0	0	0	0	0	0	0	0	0	0	0	0	0.0%
XIV 尿路性器系の疾患	5	2	2	4	3	5	6	12	12	3	8	5	67	32.7%
XV 妊娠, 分娩および産じょく	0	0	0	0	0	0	0	0	0	0	0	0	0	0.0%
XVI 周産期に発生した病態	0	0	0	0	0	0	0	0	0	0	0	0	0	0.0%
XVII 先天奇形, 変形および染色体異常	0	1	1	0	0	2	0	0	0	1	0	1	6	2.9%
XVIII 症状, 徴候および異常臨床所見・異常検査所見で他に分類されないもの	1	0	0	0	0	0	1	0	0	1	0	0	3	1.5%
XIX 損傷, 中毒およびその他の外因の影響	0	0	0	0	0	0	0	0	0	0	0	0	0	0.0%
XXI 健康状態に影響を及ぼす要因および保健サービスの利用	0	0	0	0	0	0	0	0	0	0	0	0	0	0.0%
合計	14	12	10	7	9	11	17	33	27	20	22	23	205	100.0%

平成17年 眼科 月別 ICD-10大分類別退院患者数

	1月	2月	3月	4月	5月	6月	7月	8月	9月	10月	11月	12月	合計	構成比
I 感染症および寄生虫症	0	0	0	0	0	0	0	0	0	0	0	0	0	0.0%
II 新生物	0	0	0	0	0	0	0	0	0	0	0	0	0	0.0%
III 血液および造血系の疾患ならびに免疫機構の障害	0	0	0	0	0	0	0	0	0	0	0	0	0	0.0%
IV 内分泌, 栄養および代謝疾患	0	1	0	0	0	0	0	1	0	0	0	0	2	0.5%
V 精神および行動の障害	0	0	0	0	0	0	0	0	0	0	0	0	0	0.0%
VI 神経系の疾患	0	0	0	0	0	0	0	0	0	0	0	0	0	0.0%
VII 眼および付属器の疾患	19	36	44	21	5	33	38	41	38	36	46	49	406	97.8%
VIII 耳および乳様突起の疾患	0	0	0	0	0	0	0	0	0	0	0	0	0	0.0%
IX 循環器系の疾患	0	0	0	0	0	0	0	0	0	0	0	0	0	0.0%
X 呼吸器系の疾患	0	0	0	0	0	0	0	0	0	0	0	0	0	0.0%
XI 消化器系の疾患	0	0	0	0	0	0	0	0	0	0	0	0	0	0.0%
XII 皮膚および皮下組織の疾患	0	0	0	0	0	0	0	0	0	0	0	0	0	0.0%
XIII 筋骨格系および結合組織の疾患	0	0	0	0	0	0	0	0	0	0	0	0	0	0.0%
XIV 尿路性器系の疾患	0	0	0	0	0	0	0	0	0	0	0	0	0	0.0%
XV 妊娠, 分娩および産じょく	0	0	0	0	0	0	0	0	0	0	0	0	0	0.0%
XVI 周産期に発生した病態	0	0	0	0	0	0	0	0	0	0	0	0	0	0.0%
XVII 先天奇形, 変形および染色体異常	0	0	0	0	0	0	0	0	0	0	0	0	0	0.0%
XVIII 症状, 徴候および異常臨床所見・異常検査所見で他に分類されないもの	0	0	0	0	0	0	0	0	0	0	0	0	0	0.0%
XIX 損傷, 中毒およびその他の外因の影響	1	1	1	1	0	1	1	0	0	0	1	0	7	1.7%
XXI 健康状態に影響を及ぼす要因および保健サービスの利用	0	0	0	0	0	0	0	0	0	0	0	0	0	0.0%
合計	20	38	45	22	5	34	39	42	38	36	47	49	415	100.0%

平成17年 耳鼻科 月別 ICD-10大分類別退院患者数

	1月	2月	3月	4月	5月	6月	7月	8月	9月	10月	11月	12月	合計	構成比
I 感染症および寄生虫症	0	0	0	0	0	1	1	0	1	1	1	0	5	1.2%
II 新生物	7	9	4	13	2	10	17	16	9	18	21	13	139	33.9%
III 血液および造血系の疾患ならびに免疫機構の障害	0	0	0	0	0	0	0	0	0	0	0	0	0	0.0%
IV 内分泌、栄養および代謝疾患	0	0	0	0	0	0	0	0	0	0	0	0	0	0.0%
V 精神および行動の障害	0	0	0	0	0	0	0	0	0	0	0	0	0	0.0%
VI 神経系の疾患	5	5	7	2	1	4	0	1	0	0	0	2	27	6.6%
VII 眼および付属器の疾患	0	0	0	0	0	0	0	0	0	0	0	0	0	0.0%
VIII 耳および乳様突起の疾患	5	7	10	7	5	5	8	9	12	14	5	5	92	22.4%
IX 循環器系の疾患	0	0	1	0	0	0	0	0	0	0	0	0	1	0.2%
X 呼吸器系の疾患	9	7	5	6	6	11	13	14	10	7	8	13	109	26.6%
XI 消化器系の疾患	1	0	0	0	1	0	0	1	0	0	1	1	5	1.2%
XII 皮膚および皮下組織の疾患	0	0	0	0	1	0	0	3	0	0	0	0	4	1.0%
XIII 筋骨格系および結合組織の疾患	0	0	0	0	0	0	0	0	0	0	0	0	0	0.0%
XIV 尿路性器系の疾患	0	0	0	0	0	0	0	0	0	1	0	0	1	0.2%
XV 妊娠、分娩および産じょく	0	0	0	0	0	0	0	0	0	0	0	0	0	0.0%
XVI 周産期に発生した病態	0	0	0	0	0	0	0	0	0	0	0	0	0	0.0%
XVII 先天奇形、変形および染色体異常	0	1	0	0	0	0	0	0	0	0	0	0	1	0.2%
XVIII 症状、徴候および異常臨床所見・異常検査所見で他に分類されないもの	1	1	0	2	2	3	0	0	0	1	1	3	14	3.4%
XIX 損傷、中毒およびその他の外因の影響	1	0	0	1	1	1	0	0	1	2	2	3	12	2.9%
XXI 健康状態に影響を及ぼす要因および保健サービスの利用	0	0	0	0	0	0	0	0	0	0	0	0	0	0.0%
合計	29	30	27	31	19	35	39	44	33	44	39	40	410	100.0%

平成17年 脳外科 月別 ICD-10大分類別退院患者数

	1月	2月	3月	4月	5月	6月	7月	8月	9月	10月	11月	12月	合計	構成比
I 感染症および寄生虫症	0	0	0	0	0	1	0	0	0	0	0	0	1	0.7%
II 新生物	0	0	0	0	1	0	0	0	2	1	0	1	5	3.6%
III 血液および造血系の疾患ならびに免疫機構の障害	0	0	0	0	0	0	0	0	0	0	0	0	0	0.0%
IV 内分泌, 栄養および代謝疾患	0	0	0	0	0	1	0	0	0	0	0	0	1	0.7%
V 精神および行動の障害	0	0	0	0	0	0	0	0	0	0	0	0	0	0.0%
VI 神経系の疾患	0	0	0	0	0	1	0	1	1	0	1	1	5	3.6%
VII 眼および付属器の疾患	0	0	0	0	0	0	1	0	0	0	0	0	1	0.7%
VIII 耳および乳様突起の疾患	0	0	0	0	0	0	0	0	0	0	0	0	0	0.0%
IX 循環器系の疾患	0	1	3	2	3	9	6	14	8	15	10	13	84	60.9%
X 呼吸器系の疾患	0	0	0	0	0	0	0	0	0	0	0	0	0	0.0%
XI 消化器系の疾患	0	0	0	0	0	0	0	0	0	0	0	0	0	0.0%
XII 皮膚および皮下組織の疾患	0	0	0	0	0	0	0	0	0	1	0	0	1	0.7%
XIII 筋骨格系および結合組織の疾患	0	0	0	0	0	0	0	0	0	0	0	0	0	0.0%
XIV 尿路性器系の疾患	0	0	0	0	0	0	0	0	0	0	0	0	0	0.0%
XV 妊娠, 分娩および産じょく	0	0	0	0	0	0	0	0	0	0	0	0	0	0.0%
XVI 周産期に発生した病態	0	0	0	0	0	0	0	0	0	0	0	0	0	0.0%
XVII 先天奇形, 変形および染色体異常	0	0	0	0	0	0	0	0	0	1	0	0	1	0.7%
XVIII 症状, 徴候および異常臨床所見・異常検査所見で他に分類されないもの	0	0	0	0	1	2	0	1	1	0	0	1	6	4.3%
XIX 損傷, 中毒およびその他の外因の影響	0	0	0	3	2	5	2	1	2	9	3	6	33	23.9%
XXI 健康状態に影響を及ぼす要因および保健サービスの利用	0	0	0	0	0	0	0	0	0	0	0	0	0	0.0%
合計	0	1	3	5	7	19	9	17	14	27	14	22	138	100.0%

平成17年 口外科 月別 ICD-10大分類別退院患者数

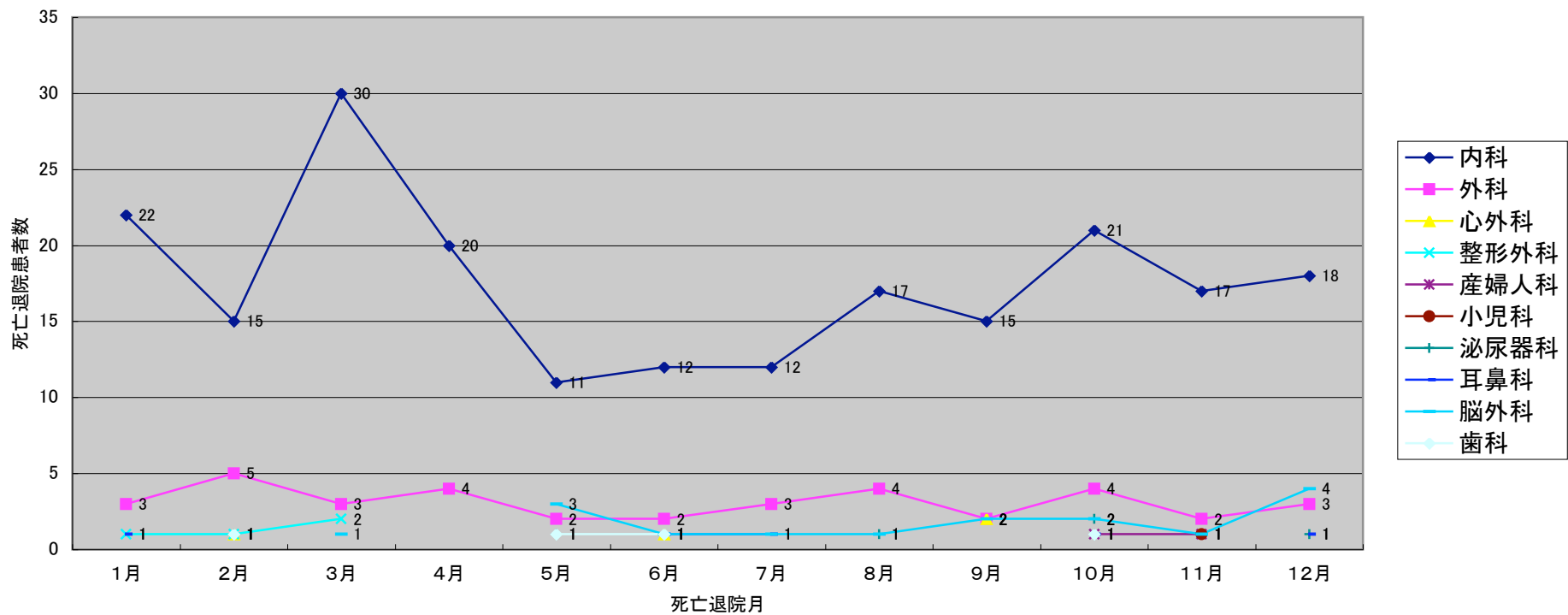
	1月	2月	3月	4月	5月	6月	7月	8月	9月	10月	11月	12月	合計	構成比
I 感染症および寄生虫症	0	0	0	0	1	0	0	0	0	0	0	0	1	0.3%
II 新生物	1	4	3	4	5	6	4	4	3	5	2	4	45	15.3%
III 血液および造血系の疾患ならびに免疫機構の障害	0	0	0	0	0	0	0	0	0	0	0	0	0	0.0%
IV 内分泌、栄養および代謝疾患	0	0	0	0	0	0	0	0	0	0	0	0	0	0.0%
V 精神および行動の障害	0	0	0	0	0	0	0	0	0	0	0	0	0	0.0%
VI 神経系の疾患	1	0	0	0	0	0	0	0	0	0	0	0	1	0.3%
VII 眼および付属器の疾患	0	0	0	0	2	0	0	0	0	0	0	0	2	0.7%
VIII 耳および乳様突起の疾患	0	0	0	0	0	0	0	0	0	0	0	0	0	0.0%
IX 循環器系の疾患	0	0	0	1	0	0	0	0	0	0	0	0	1	0.3%
X 呼吸器系の疾患	0	0	1	0	1	0	2	0	0	1	0	0	5	1.7%
XI 消化器系の疾患	7	6	15	3	16	22	19	27	13	14	17	17	176	59.9%
XII 皮膚および皮下組織の疾患	1	1	1	0	0	2	0	2	0	0	0	1	8	2.7%
XIII 筋骨格系および結合組織の疾患	1	0	0	1	0	1	0	0	1	0	1	0	5	1.7%
XIV 尿路器系の疾患	0	0	0	0	0	0	0	0	0	0	0	0	0	0.0%
XV 妊娠、分娩および産じょく	0	0	0	0	0	0	0	0	0	0	0	0	0	0.0%
XVI 周産期に発生した病態	0	0	0	0	0	0	0	0	0	0	0	0	0	0.0%
XVII 先天奇形、変形および染色体異常	0	1	0	0	0	1	1	2	1	0	0	2	8	2.7%
XVIII 症状、徴候および異常臨床所見・異常検査所見で他に分類されないもの	0	0	0	0	0	0	1	0	0	0	3	0	4	1.4%
XIX 損傷、中毒およびその他の外因の影響	4	4	4	0	0	3	5	2	6	2	3	5	38	12.9%
XXI 健康状態に影響を及ぼす要因および保健サービスの利用	0	0	0	0	0	0	0	0	0	0	0	0	0	0.0%
合計	15	16	24	9	25	35	32	37	24	22	26	29	294	100.0%



平成17年 科別 月別 死亡退院患者数

	1月	2月	3月	4月	5月	6月	7月	8月	9月	10月	11月	12月	合計	構成比
内科	22	15	30	20	11	12	12	17	15	21	17	18	210	72.7%
外科	3	5	3	4	2	2	3	4	2	4	2	3	37	12.8%
心外科		1				1			2				4	1.4%
整形外科	1	1	2										4	1.4%
産婦人科										1	1		2	0.7%
小児科											1		1	0.3%
泌尿器科		1			1			1		2		1	6	2.1%
耳鼻科	1					1	1			1		1	5	1.7%
脳外科			1		3	1	1	1	2	2	1	4	16	5.5%
歯科		1			1	1				1			4	1.4%
合計	27	24	36	24	18	18	17	23	21	32	22	27	289	100.0%

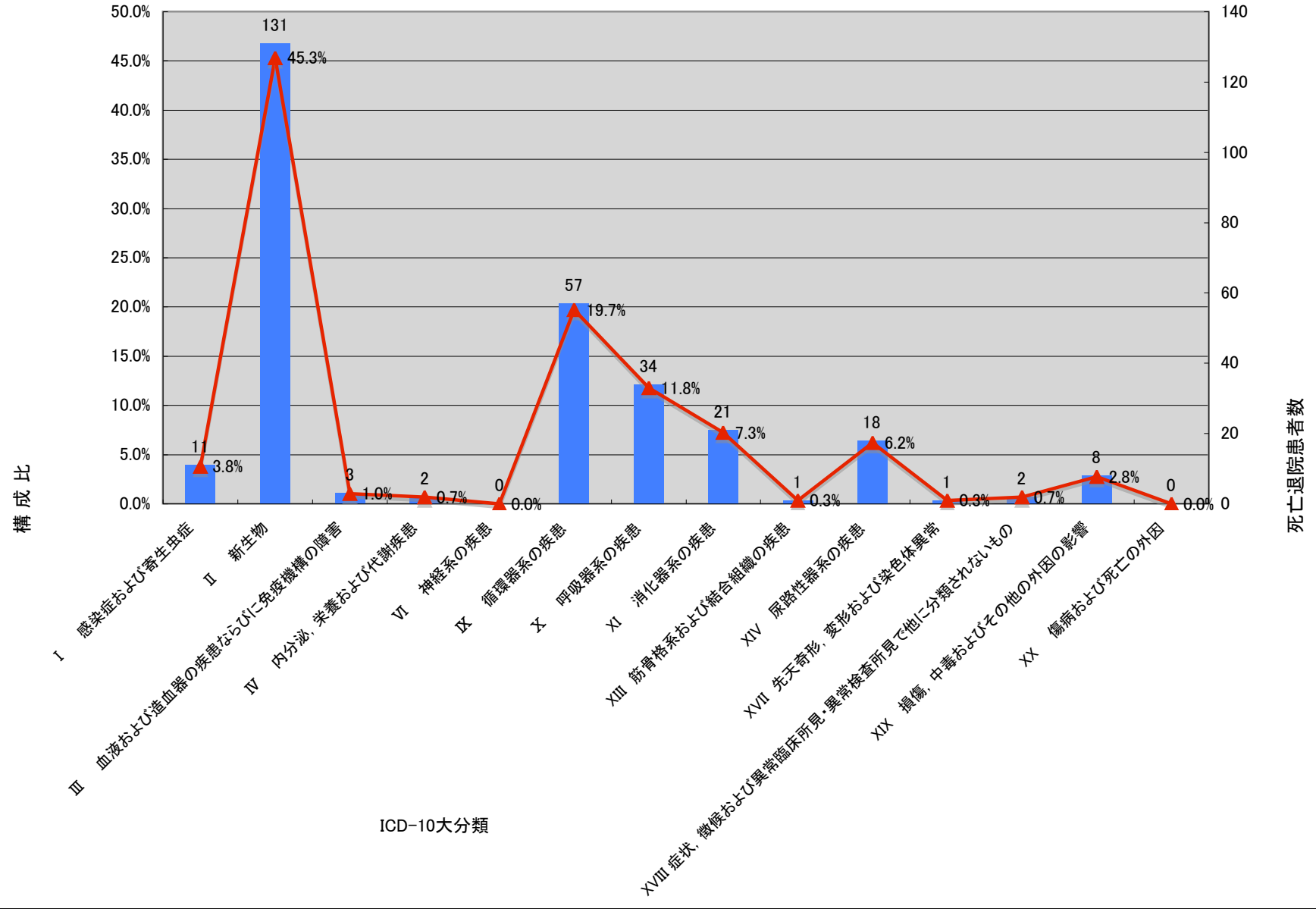
平成17年 科別 月別 死亡退院患者数推移



平成17年 全科 月別 ICD-10大分類別死亡退院患者数

	1月	2月	3月	4月	5月	6月	7月	8月	9月	10月	11月	12月	合 計	構成比
I 感染症および寄生虫症	1	0	1	0	2	1	1	1	4	0	0	0	11	3.8%
II 新生物	12	12	14	10	5	10	8	11	8	18	11	12	131	45.3%
III 血液および造血系の疾患ならびに免疫機構の障害	1	0	1	0	0	0	0	0	1	0	0	0	3	1.0%
IV 内分泌、栄養および代謝疾患	0	0	0	0	0	0	0	0	0	0	1	1	2	0.7%
VI 神経系の疾患	0	0	0	0	0	0	0	0	0	0	0	0	0	0.0%
IX 循環器系の疾患	2	4	11	6	6	2	5	3	4	4	5	5	57	19.7%
X 呼吸器系の疾患	6	1	4	2	1	2	1	4	2	6	3	2	34	11.8%
XI 消化器系の疾患	1	4	1	3	1	2	0	2	0	3	1	3	21	7.3%
XIII 筋骨格系および結合組織の疾患	1	0	0	0	0	0	0	0	0	0	0	0	1	0.3%
XIV 尿路器系の疾患	3	2	4	2	1	0	1	1	1	0	0	3	18	6.2%
XVII 先天奇形、変形および染色体異常	0	0	0	0	0	0	0	0	0	0	1	0	1	0.3%
XVIII 症状、徴候および異常臨床所見・異常検査所見で他に分類されないもの	0	0	0	1	0	0	0	1	0	0	0	0	2	0.7%
XIX 損傷、中毒およびその他の外因の影響	0	1	0	0	2	1	1	0	1	1	0	1	8	2.8%
XX 傷病および死亡の外因	0	0	0	0	0	0	0	0	0	0	0	0	0	0.0%
合 計	27	24	36	24	18	18	17	23	21	32	22	27	289	100.0%

平成17年 ICD-10大分類別死亡退院患者数



## 平成17年 科別 退院患者数及び退院患者平均在院日数

診療科	患者数			延在院日数			平均在院日数		
	男	女	総数	男	女	総数	男	女	総数
内科	1,609	1,062	2,671	30,437	20,784	51,221	18.9	19.6	19.2
外科	469	309	778	9,169	5,391	14,560	19.6	17.4	18.7
心外科	81	51	132	2,110	1,009	3,119	26.0	19.8	23.6
整形外科	193	240	433	4,855	7,197	12,052	25.2	30.0	27.8
産婦人科	0	609	609	0	6,161	6,161	0.0	10.1	10.1
小児科	306	251	558	2,888	2,314	5,202	9.4	9.2	9.3
泌尿器科	157	48	205	1,992	761	2,753	12.7	15.9	13.4
眼科	179	236	415	2,263	3,014	5,277	12.6	12.8	12.7
耳鼻科	245	165	410	4,302	1,937	6,239	17.6	11.7	15.2
脳外科	72	66	138	1,292	1,108	2,400	17.9	16.8	17.4
歯口外科	113	181	294	1,937	1,853	3,790	17.1	10.2	12.9
計	3,424	3,218	6,642	61,245	51,529	112,774	17.9	16.0	17.0

※ 本平均在院日数は診療情報管理での平均在院日数であり、退院患者の在院日数の合計／退院患者数で求めた日数である。従って、病院報告での平均在院日数とは異なる。

### 【参考】

$$\text{病院報告での平均在院日数} = \frac{\text{在院患者延べ数}}{(\text{新入院患者} + \text{退院患者}) / 2}$$

## 平成17年 主要疾患別患者数及び平均在院日数

◆各科平成17年入院において、主病名上位3位につき退院までに要した平均日数を掲載したものである。

診療科	疾患名(ICD-10コード)	患者数			平均在院日数		
		男	女	総数	男	女	平均
内科	狭心症(I209)	134	87	221	4.5	4.3	4.4
	肺癌(C349)	106	43	149	22.4	17.8	21.1
	肺炎(J189)	70	50	120	18.5	15.5	17.3
外科	鼠径ヘルニア(K409)	68	27	95	8.3	3.7	7.0
	胃癌(C169)	31	34	65	27.0	20.4	23.6
	急性虫垂炎(K359)	30	30	60	11.3	14.1	12.7
心臓外科	腹部大動脈瘤(I714)	8	1	9	23.8	18.0	23.1
	不安定狭心症(I200)	7	1	8	23.1	31.0	24.1
	大動脈弁狭窄症(I350)	2	5	7	27.5	18.0	20.7
整形外科	大腿骨頸部骨折(S7200)	18	56	74	33.5	25.5	27.4
	変形性膝関節症(M179)	6	22	28	20.7	24.4	23.6
	椎間板ヘルニア(M512)	13	11	24	30.3	11.5	21.7
産婦人科	自然分娩(O809)	0	231	231	0.0	6.4	6.4
	前期破水(O429)	0	39	39	0.0	7.3	7.3
	切迫早産(O470)	0	32	32	0.0	29.0	29.0
小児科	気管支喘息(J459)	17	14	31	4.2	5.5	4.8
	低出生体重児(P071b)	11	15	26	22.2	21.8	22.0
	重症肺炎(J189)	14	9	23	5.5	4.9	5.3

## 平成17年 主要疾患別患者数及び平均在院日数

◆各科平成17年入院において、主病名上位3位につき退院までに要した平均日数を掲載したものである。

診療科	疾患名(ICD-10コード)	患者数			平均在院日数		
		男	女	総数	男	女	平均
泌尿器科	前立腺癌(C61)	47	0	47	11.7	0.0	11.7
	膀胱癌(C679)	26	10	36	9.8	12.1	10.4
	尿管癌(C66)	7	5	12	30.1	21.4	26.5
眼科	白内障(H269)	131	193	324	11.8	11.1	11.4
	網膜剥離(H330)	12	10	22	16.4	24.7	20.2
	黄斑前膜(H353)	6	5	11	13.7	22.8	17.8
耳鼻科	真珠腫性中耳炎(H71)	15	18	33	17.0	16.0	16.5
	急性扁桃炎(J039)	21	10	31	7.7	7.5	7.6
	喉頭癌(C329)	23	1	24	35.7	71.0	37.1
脳外科	脳梗塞(I639)	13	7	20	16.8	13.9	15.8
	硬膜下血腫(I620)	7	8	15	29.3	11.3	19.7
	脳出血(I619)	6	8	14	20.3	29.9	25.8
口腔外科	埋伏歯(K006)	18	42	60	3.3	3.0	3.1
	顎骨嚢胞(K092)	7	16	23	7.1	6.4	6.7
	下顎周囲膿瘍(K102)	5	13	18	11.8	5.9	7.6